

Solvarme



auroSTEP
Solvarmebeholdere

auroCOMPACT
Sol/gas-system

auroTHERM
Solfangere



Soleklare for



auroSTEP solvarmebeholder med indbygget styring



Solen - en evig varmekilde

Solen er en enestående varmekilde. Den er ikke bare evig og gratis, den er også den mest miljøvenlige energikilde i verden.

Den solenergi, som dagligt når jorden, kunne dække menneskehedens samlede energibehov i 180 år. Med Vaillants program inden for solvarme kan en del af denne energi anvendes optimalt til varmtvandsproduktion.

Smukt design, valgfri placering

Som med alle Vaillant systemer, så er vore solvarmesystemer smukt og praktisk designede, så de kan placeres, hvor det nu passer dig bedst.

auroSTEP

Den mest fleksible vej til at udnytte solens energi uden større anlægsomkostninger er at vælge en auroSTEP solvarmebeholder på 250 liter, som passer til en gennemsnitsfamilie. Med auroSTEP får du varmt brugsvand leveret med solen og kan dermed spare mange penge på den konto.

Komplet leveret

auroSTEP leveres komplet med formonteret solvarmepumpe, integreret solvarmestyring og 2 solfangere VFK 900 S, som monteres vandret og er specielt konstrueret til tømmeanlæg.

Nødhjælp til skyggefulde dage

auroSTEP leveres i 2 varianter. På den ene version kan man supplere solvarmen med en gaskedel, olie- eller fastbrændselsfyr. Den anden version har et indbygget elektrisk varmelegeme i den øverste del af beholderen, som kan anvendes til ekstra opvarmning på de dage hvor solen ikke skinner.

Fordele:

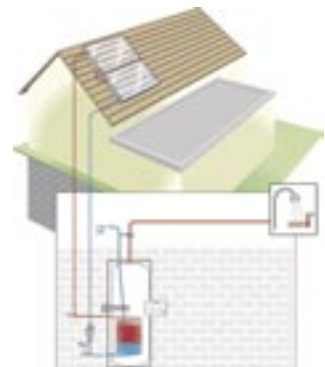
- Økonomisk solvarmesystem til enfamilieshuse
- Enkel planlægning
- Nem montage

auroSTEP - tømmeanlæg principskitse

Når solarvarmens beholder kalder på varme, starter pumpen og væsken transporteres til solfangeren; dvs. når behovet er opfyldt, løber væsken fra solfangeren automatisk tilbage til beholderen. Dermed er anlægget sikret mod både frost og overkogning.



Suppleret med gas/oliefyr



Suppleret med el

dele

- for dig og miljøet



auroCOMPACT kondenserende solvarmeunit



Vaillant pladesolfanger

auroCOMPACT

En af de mest effektive og miljøvenlige varmeløsninger er en kombination af en kondenserende gaskedel og solvarme. Når du ikke bare ønsker at spare på energien, men også gerne vil have god plads i dit hjem, så er auroCOMPACT en perfekt løsning.

auroCOMPACT er ikke kun effektiv og miljøvenlig, den er også hurtig at installere, idet alle solar-komponenter er indbygget fra starten og dermed ikke skal installeres separat.

Fordele:

- Kondenserende gaskedel VSC 196 og solvarmebeholder i én unit
- Indbygningsmål:
H 170 x B 60 x D 57 cm
- Hurtig og enkel installation
- Optager kun 0,5 m² i gulvplads
- Høj udnyttelsesgrad: 109%
- Passer til husstade på op til 400 m² med 1-2 badeværelser

Fang solen med auroTHERM classic

auroCOMPACT kombineres med solfangere auroTHERM classic med følgende fordele:

- Kan monteres vandret eller lodret
- 2,2 / 4,4 m² solfangerareal
- 4 mm stærkt sunarc-antirefleksglas med 96% lysgennembrydning
- Fortrinlig ydelse: 546 kWh pr. m² om året
- 4 mm solar-sikkerhedsglas
- Fladeabsorber af kobber og med 95% virkningsgrad
- Aluminiumskabinet, sømløs randisolering og effektiv bagsidedæmpning for minimalt varmetab

Styr på auroCOMPACT

Som alle Vaillants produkter kan auroCOMPACT også kombineres med en styring - f.eks. vejrkompenseringen VRC 410, som kan placeres enten foran i betjeningspanelet på kedlen eller sættes op i et opholdsrum og fungere som både rumtermostat og fjernbetjening.

Tekniske data - solfanger	Enhed	auroTHERM VFK 900S (drainback-system)	auroTHERM classic VFK 990/1
Brutto-kollektorflade	m ²	2,24/2,01	2,24/2,01
Absorberindhold	l	1,1	1,1
Maksimalt driftstryk	bar	10	10
Solar-sikkerhedsglas	%	91 +/-2	91 +/-2
Absorber-emission	%	5 +/-2	5 +/-2
Absorber-absorbtion	%	95 +/-2	95 +/-2
Dæmningsstyrke	mm	60	60
Solarfølerrør	mm Ø	6	6
Cu-rørtilslutning fladtættende	mm Ø	10	G 1/2"
Solfanger-dimensioner	mm	1.160 x 1.930 x 90	1.930 x 1.100 x 110
Vægt	kg	39,4	43,0

Tekniske data - solvarmebeholder	Enhed	auroSTEP VSL S 250 E T (el-varmestav)	auroSTEP VSL S 250 T (kombinerbar m/VC)
Beholdervolumen	l	250	250
Varmtvandsudgangsydelse	l/10 min	150	150
Tilladt driftstryk varmtvand	bar	10	10
Solar-varmeveksler (kun model T)			
Varmeplade	m ²	-	1,3
Solarvæskebehov	l	-	8,5
Solarvæskeindhold varmespiral	l	-	8,4
Maks. solarfremløbstemperatur	°C	-	110
Maks. varmtvandstemperatur	°C	-	75
El-varmestav (kun model ET)			
Driftsspænding	V/Hz	230/50	-
Varmtvandsydelse	l/75°C	95	-
Maks. varmtvandstemperatur	°C	75	-
Sekundær varmeveksler (kun model T):			
Varmtvandsydelse	l/t	-	642
Varmeplade	m ²	-	0,8
Indhold varmespiral	l	-	5,4
Ydelse (ved 85/65°C)	kW	-	26
Maks. varmtvandstemperatur	°C	-	75
Dimensioner (H x B x D)	mm	1692 x 605 x 731	1692 x 605 x 731
Vægt (tom/driftsklar)	kg	140/400	140/400

Tekniske data - solvarmekedel	Enhed	auroCOMPACT VSC S 196
Nominel varmeydelse ved 40/30°C	kW	9,7 - 21,6
Nominel varmeydelse ved 60/40°C	kW	9,3 - 20,6
Nominel varmeydelse ved 80/60°C	kW	9,0 - 20,0
Normnyttegrad ved 40/30°C	%	109
Normnyttegrad ved 75/60°C	%	107
VV-temperaturområde (kan indstilles)	°C	40-70
Beholdervolumen	l	150
Ydelse	l/t (kW)	462 (18,7)
Varmtvandsudgangsydelse	l/10 min	195
Ydre dimensioner	mm	1.672 x 600 x 570
Vægt, tom/driftsklar	kg	145/295

Vaillant A/S

Drejergangen 3 A ■ DK-2690 Karlslunde ■ Telefon +45 46 16 02 00
 Telefax +45 46 16 02 20 ■ www.vaillant.dk ■ salg@vaillant.dk