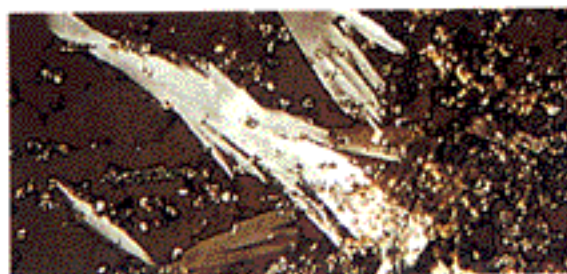


Det er billigere at forebygge end at helbrede..

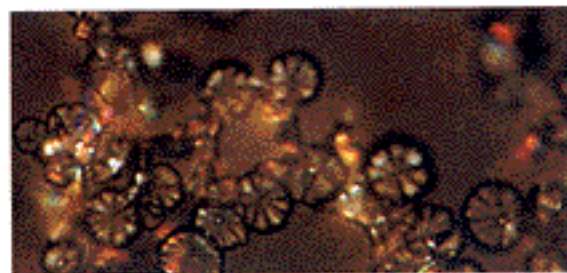
NOCAL®-behandlingen:

Opløste Calcium- og Magnesiumsalte i vandet er årsagen til, at kalkproblemer opstår. NOCAL®-behandlingen er af rent fysisk art. Vandet afhæres altså ikke. Dvs. vandets hårdhedsgrad forbliver uændret.

NOCAL®-behandlingen ændrer kalkkrystallernes molekylestruktur, så saltene mister evnen til at binde sig sammen. Derved forebygges kalkbelægninger og kedelsten.



Kalkkrystallerne før behandling



Kalkkrystallerne efter behandling. Disse er nu omdannet til tallerkenformede pladekrystaller.

Umiddelbart efter installation af NOCAL® vil den magnetiske vandbehandling gå i gang.

Det anvendte magnetmateriale har en meget stor holdbarhed, og magnetkraften garanteres at virke i minimum 10 år.

I forbindelse med hurtig opvarmning i f.eks. kaffemaskiner, el-kedler, pladevekslere o.l., vil behandlingseffektiviteten - under visse omstændigheder nedsættes - grundet den meget høje varmetransmissions-hastighed.

Energi- og miljøvenlige fordele:

- Beskytter effektivt mod kalksten i rør og øvrige VVS-installationer
- Fjerner gradvist eksisterende aflejringer og belægninger
- Ingen vedligeholdelse og kontrol
- Ingen brug af miljøskadelige kemikalier
- Energibesparende
- Dansk produceret
- VA-godkendt

Tekniske informationer:

NOCAL® Aqua Master-serien er en helt ny generation af anti-kalk vandbehandlingsapparater konstrueret til såvel koldt som varmt vand - max. 99°C.

NOCAL® Aqua Master-serien har et multi-axialt magnetmodulsystem med flere varierende kraft-felter. Dette sikrer optimal behandling af såvel lille som stort vandforbrug.

En centralplaceret centerstav forstærker magnetkraftlinierne og de punkter, hvor vandet behandles.

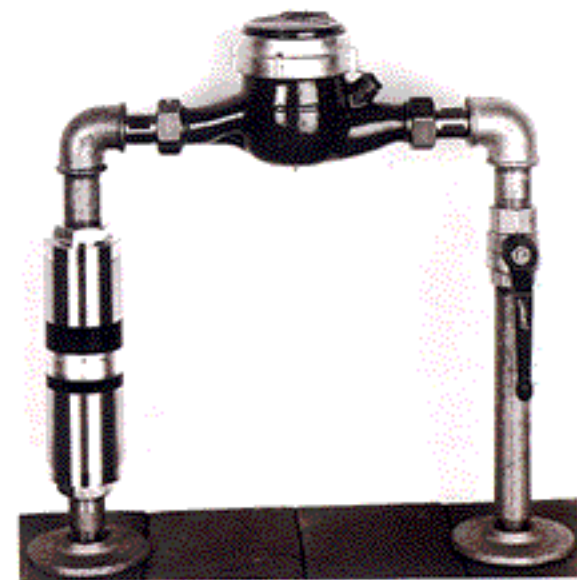
NOCAL® Aqua Master-serien er udført i rustfrit specialstål og messing. Passer til alle rørtyper: Stål, jern, kobber og kunststof.

Anvendelsesområder: Parcelhuse, lejligheder, sommerhuse, bolig- og etageejendomme samt industrielle formål.

Modelprogram: 1/2" - 14".

Størrelsen på apparatet afpasses normalt efter det vand-flow, som apparatet skal behandle, og ikke efter rørstørrelsen.

I installationer, hvor der anvendes cirkulationspumpe, skal der altid monteres en NOCAL® på pumpens trykside - svarende til pumpens kapacitet - for at sikre optimal behandlingseffekt.

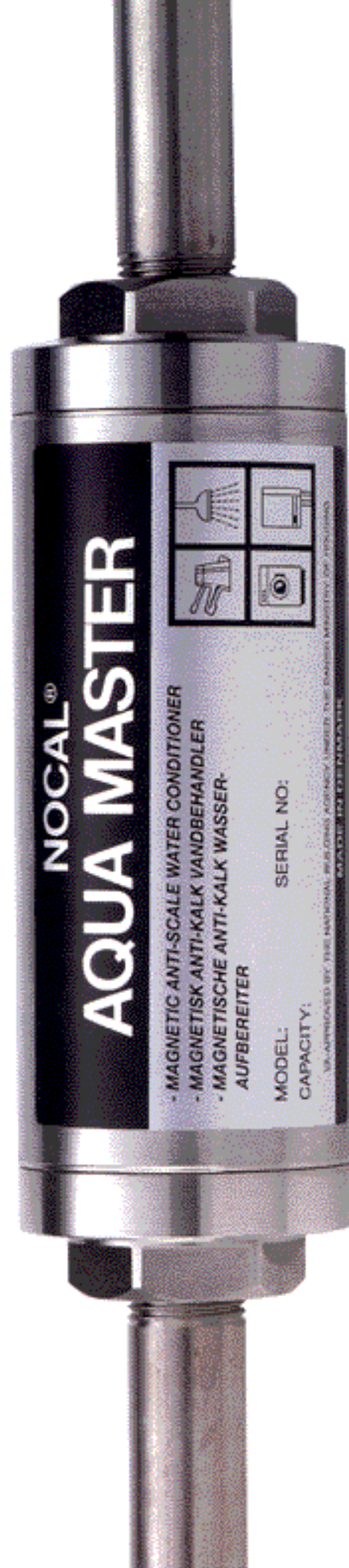


Installation af NOCAL®:

NOCAL®-vandbehandleren monteres normalt på hovedvandlejningen lige efter vandmåleren af aut. VVS-installatør.

Denne placering betyder, at både koldt og varmt brugsvand behandles.

NOCAL® Aqua Master-serien forhandles af forenede VVS-grossister og aut. VVS-installatører.



F.eks. NOCAL® Aqua Master villamodel med 3/4" tilslutning.

Nocal®
magnetisk
anti-kalk
vandbehandling

