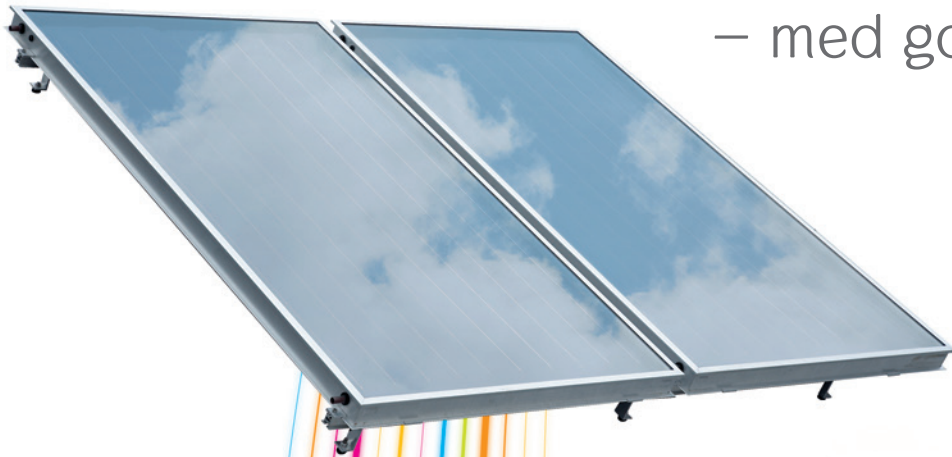




Enkel og effektiv solfanger
til varmt brugsvand
– med god samvittighed



Mød udfordringerne i det 21. århundrede



Global opvarmning påvirker os alle. Som engageret og ansvarlig leverandør søger vi hos BAXI hele tiden efter nye metoder til at reducere kuldioxidemissionerne fra vores centralvarmeanlæg. Derfor lancerer vi nu BAXI Solvarme. BAXI Solvarme PS2.4 Comfort er resultatet af BAXIs mange års forskning og udvikling inden for miljøvenlige varmtvandsystemer baseret på solvarme til boliger.

Disse systemer bruger den gratis energi fra solen til at opvarme solpaneler, så denne vedvarende energikilde omdannes til varme, som producerer varmt vand til hjemmet. Det er en enkel, effektiv og helt igennem vedvarende energikilde, som er god for miljøet og for de fremtidige generationer.



Fleksible pakker

For at gøre det nemt for dig fås komponenterne til BAXI Solvarme som solpakker.

Solpakke 1

- Varmt brugsvandsløsning

- 2 x 2,5 m² solpaneler samt montagesystem, ekspansionsbeholder og glykol
- Pumpegruppe og styring
- 300 liter varmvandsbeholder med 2 spiraler (forberedt for 1½" el-patron 3-5 kW)

Solpakke 2

- Kombiløsning

- 3 x 2,5 m² solpaneler samt montagesystem, ekspansionsbeholder og glykol
- Pumpegruppe og styring
- 750/150 liter kombi-beholder m. emajeret vv.beholder

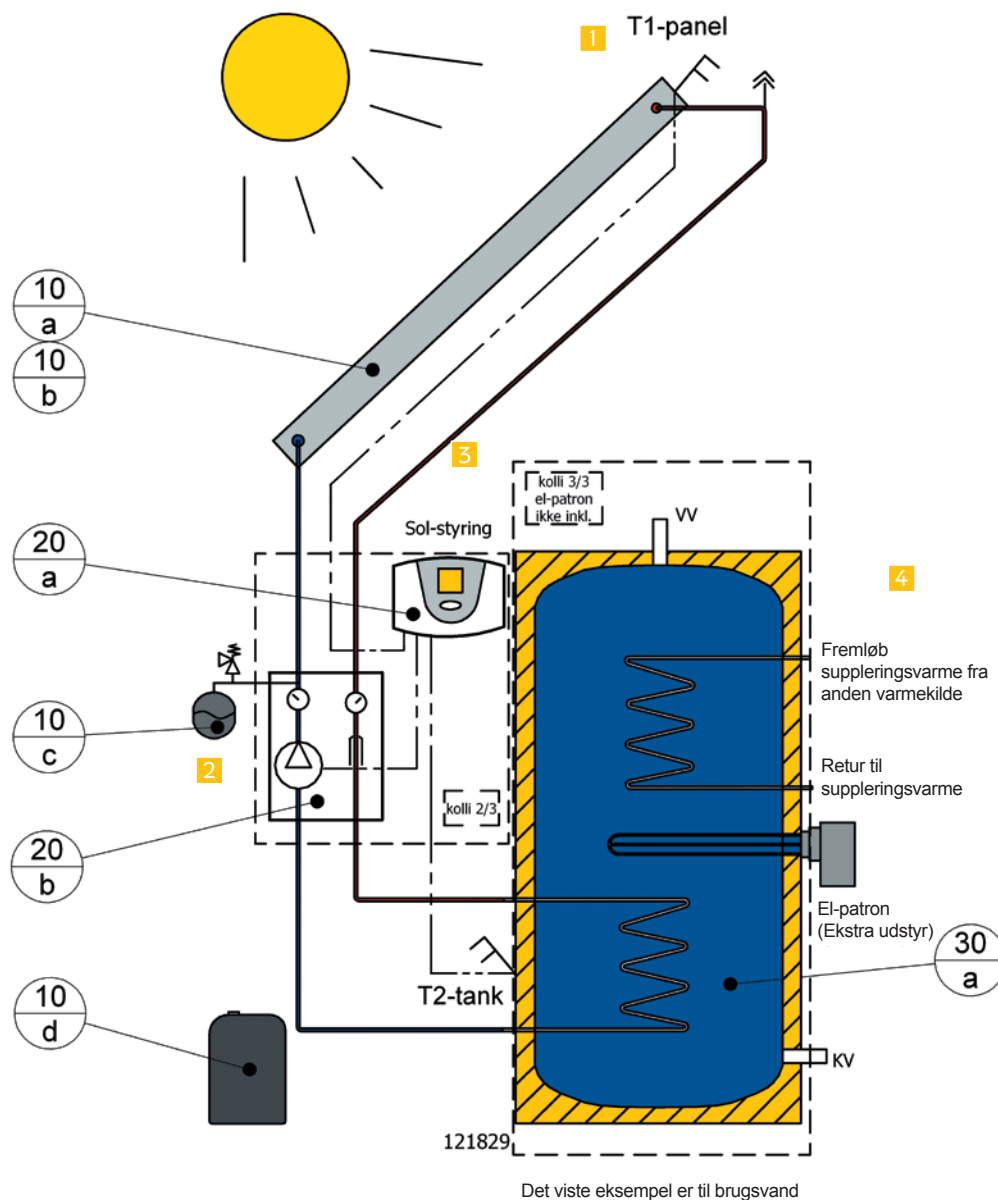
Fordele ved BAXI Solvarme

BAXI Solvarme har mange fordele. Her er nogle af de vigtigste:

- Leveres af BAXI, der har leveret centralvarmeanlæg i mere end 80 år.
- Dækker op til 70% af dit årlige forbrug af varmt brugsvand.
- Finish og holdbarhed helt i top – bla. solpaneler i aluminium og glas.
- Miljøvenlig.
- Lukket system til 6 bar.
- Flere forskellige monteringsmuligheder.
- 2 års garanti på fabrikationsfejl på solpaneler og dennes indeholdte komponenter*
- Teknisk support, eftersalgsservice og kurser.

* I henhold til BAXI's garantibestemmelser – se instruktion.

Hvordan virker BAXI Solvarme PS2.4 comfort



Med BAXI Solvarme PS2.4 Comfort på taget producerer du din egen energi i form af varmt vand, som kan anvendes til opvarmning af brugsvand og som supplement til rumopvarmning. Den producerede varme føres til en solvarme-lagertank, hvorfra den kan udnyttes i huset.

Et anlæg, der er optimeret efter dit behov, kan levere det nødvendige varme brugsvand i hele sommerperioden og give stort bidrag om for- og efteråret. Varmluftkollektorer er en yderligere mulighed for at udnytte solenergien.



1 Solpanel

En nøglekomponent til opvarmning af vand i solvarmeanlægget.



Det nye solpanel fra BAXI er det rigtige valg, hvis du vil anvende solens energi til varmt vand og opvarmning.

BAXI Solvarme PS2.4 Comfort kan anvendes på alle former for tag (tagsten, plade mm).

- Solpanel med vedligeholdelsesfri aluminiumsramme
- Stort areal på 2.5m².
- Lav vægt på 44kg
- Nemt og sikkert monteringsystem

System væske

- 20 liter forblandet væske for sol-system (vand og propylen glykol – 40 % blanding, kan anvendes ned til -24° C).

SOL-ekspansionbeholder

- 18 liter ekspansionbeholder m. ophængningsbeslag
- Speciel membran til højtemperatur.

2 Solvarmestyring

Automatisk styring af solvarmeanlægget.



Simpel solvarmautomatic med stort LCD display. Alle menuvalg er vist med symboler. De nødvendige temperaturer kan aflæses direkte på solvarmestyringen.

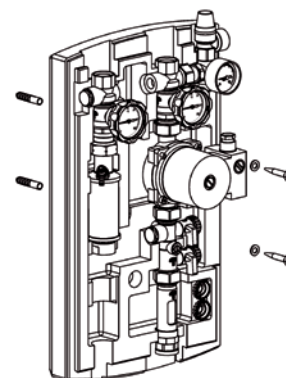
- Enkel programmering
- Muligt at tilslutte 4 temperatur følere
- Indstilling af differensstemperatur
- Kan til- og frakoble anden varmekilde
- Kan beregne den energimængde solvarme tilføre (via indtastet flow værdi)

3 Pumpesystem

System forbinder solpanelerne med lagertanken

Komplet pumpe-gruppe til solvarmeanlæg.

Sikrer korrekt installation og giver en kompakt integration af de nødvendige komponenter.

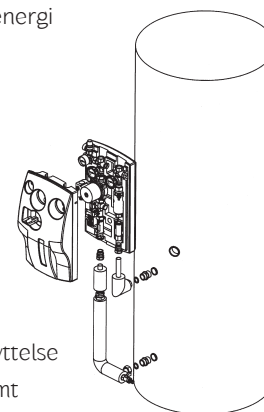


4 Solvarmebeholdere

Her lagres den producerede energi

Emaljeret soltank for varmtvandsproduktion.

- 300 liter (3-5 personer) eller 750/150 liter brugsvand og rumopvarmning
- 2 spiraler (sol og evt. anden varmekilde fx Multi Heat)
- Overvågning af anodebeskyttelse
- Tilslutning af K.V. og V.V. samt cirkulation
- Kraftig skum-isolering 100 mm
- Muligt af anvende el-patron 1½"



Hvor mange solpaneler har jeg behov for?

Optimal dækning af behovet

Afgørende for den optimale udnyttelse af et solvarme-anlæg er, at det er afstemt efter dit behov. Forbruget af varmt vand til bruser, bad og eventuelt vaskemaskine, samt behovet for rumopvarmning er medbestemmende for valget af anlægget. Anlægget kan vælges ud fra pakkeløsninger eller sammensættes efter individuelle ønsker.

Afhængig af tagflade og -retning

For at få størst udbytte skal solpanelerne være placeret mod syd. Hvis retning af solpanelerne afviger meget fra syd, kan der kompenseres med en eller flere solpaneler for at opnå den nødvendige effekt.

Ud af nedenstående tabeller fremgår antallet af solpaneler alt efter om man vælger solpakke 1 (varmt brugsvandsløsningen) eller solpakke 2 (kombiløsningen).

Antal solpaneler til varmt brugsvand

Retning på panel	Zone	Personer		
		3	4	5
		Antal paneler		
Syd	1	2	2	2
Sydvest & sydøst	1	2	2	3
Øst & vest	1	2	3	3

Zone 1 (DK)	< 1000 kWh/m ² pr år
vv. beholder	300 liter
Grundlag:	
vv. behov	50 l/person/dag
Temp vv.	ca. 45 °C
Taghældning	30-60°

■ = er ikke i standard pakkeløsning

Antal solpaneler – kombiløsning for rumopvarmning og brugsvand

Retning på panel	Zone	150 m ² bolig (3-4 pers.)	200 m ² bolig (5-6 pers.)
Syd	1	3	6
Sydvest & sydøst	1	4	10
Øst & vest	1	5	12

Zone 1	< 1000 kWh/m ² pr år
Kombibeholder	750/150 liter
Grundlag:	
Varmebehov	40 kWh/m ² ≈ dim 20W/m ² (lavenergihus)
Opvarmningstemp. frem/retur	50/35 °C
Dækningsgrad opvarmning	20-30%
Dækningsgrad varmt vand	65-70%
Hældning solpanel	45°

■ = er ikke i standard pakkeløsning



Tekniske data

Solpanel	
Højde	2104 mm
Bredde	1204 mm
Dybde	80 mm
Vægt tom	45 kg
Max driftstryk	10 bar
Max temperatur	199°C
Prøvetryk	15 bar

Pumpesystem	
Højde	537 mm
Bredde	305 mm
Dybde	166 mm
Driftstemperatur max	140°C
Sol-pumpe	Wilo ST 20
Gennemløbviser/flowviser	1-13 l/m
Driftstryk max	6 bar

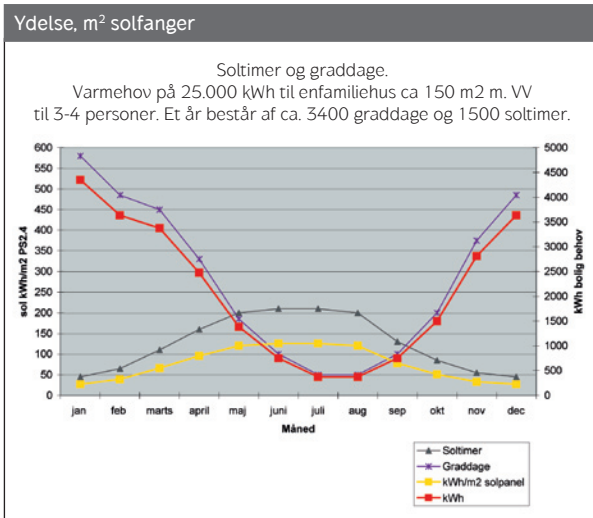
Solvarmestyring	
Højde	134 mm
Bredde	175 mm
Dybde	56 mm
Driftsspænding	AC 230 Volt 50 Hz

BAXI nr.

BAXI Solvarme PS2.4 Comfort	bx-nr
Sol Pakke 1 (varmt brugsvandsløsning)	81 2042
Sol Pakke 2 (kombi-løsning)	81 2043
SOL10 2x2.5m. beslag glykol og ekspansionsbeholder	51 0110
SOL30 3x2.5m. beslag glykol og ekspansionsbeholder	51 0120
SOL30 styring og pumpegruppe	51 0130
SOL40 300 L vv-soltank m. 2 spiral	51 0140
SOL50 750/150 L kombi-soltank	51 0150

Solvarmebeholder: Varmtvandsbeholder 300	
Indhold	290 liter
Højde	1747 mm
Diameter	660 mm
Vægt	118 kg
Driftstryk	10 bar

Solvarmebeholder: Varmtvandsbeholder 750/150	
Indhold	150 liter
Højde	1900 mm
Diameter	990 mm
Vægt	210 kg
Driftstryk	6 bar



Tilbehør til BAXI Solvarme PS2.4 Comfort	bx-nr.
Glykol 20 liter til -24 °C	51 0165
Fyldestation (f. påfyldning)	51 0153
Kompensator (> 4 solfangere)	51 0154
Montagebeslag pumpegruppe på vv-tank	51 0172
Hydralisk fixpunkt (> 4 solfangere)	51 0173
Stativ til solfanger til fladt tag	51 0151*
Tagbeslag (bøjle) pakke (m. 2 stk)	51 0157
Tagbeslag m plade (2 stk)	51 0158

* 2 solpaneler kræver 3 stativer derefter kræves der 1 stativ pr. solpanel.



BAXI
HS  KEDLER

Smedevej, DK-6880 Tarm, baxi@baxi.dk

Ring 97 37 15 11 eller besøg www.baxi.dk for yderligere information

Varme - hjertet i dit hjem

Siden tidernes morgen har vi søgt sammen om det knitrende bål og nydt varmen, samværet og fællesskabet. Den følelse har vi taget med indenfor, hvor vi naturligt har samlet os i husets varmeste rum.

Vi kan ikke leve uden varme - her i det kolde nord.

Hos BAXI kender vi alt til denne tradition, som vi har udviklet og ført ind i nutidens bolig. Det er stadig varmen, der samler os mennesker. Men nu er varmen fordelt behageligt i hele boligen som en usynlig bølge, der omslutter familien og holder kulden på afstand.

Med BAXI som hjertet i varmesystemet er du sikret komfort, atmosfære og velvære med omtanke for både miljø og økonomi.

BAXI - vi brænder for varmen

Forhandler