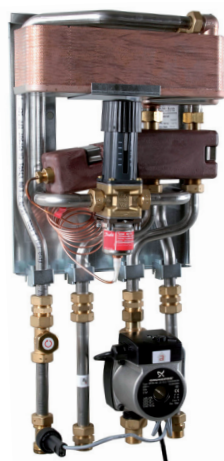




# Termix Booster



**Eksempel på montering**



## Eksempel

Nedenstående eksempel ved 22 m stikledning, hvor rørdimensionen er 16 mm på fremløb og 18 mm på retur.

	Sekundær				Primær			
	Varmt vand °C	Koldt vand °C	Flow l/h	kW	FJV frem °C	FJV retur °C	Flow l/h	kW
Uden boosterpumpe	47,48	8,24	507	22,8	67,06	13,97	410	24,9
Med boosterpumpe	47,09	8,21	754	33,6	67,45	14,81	582	34,4

**Termix Booster** forøger flowet på fjernvarmevandet og dermed ydelsen på brugsvandsveksleren.

Ved boosterløsningen monteres en pumpe på fjernvarmefremløb og en flowswitch på koldt vandstilgangen til brugsvandsveksleren. Derved aktiveres pumpen kun ved aftapning af varmt vand.

Boosterpumpen i kombination med den højeffektive varmeveksler øger brugsvandsydelsen med op til 10 kW og dermed komforten i systemet.

Driftsomkostningerne er minimale, da boosterpumpen kun aktiveres ved aftapning af varmt vand.

Kompakt design, suveræn afkøling og minimale driftsomkostninger gør en Termix brugsvandsveksler med boosterunit til et pladsbesparende alternativ til typiske installationer med varmtvandsbeholder.